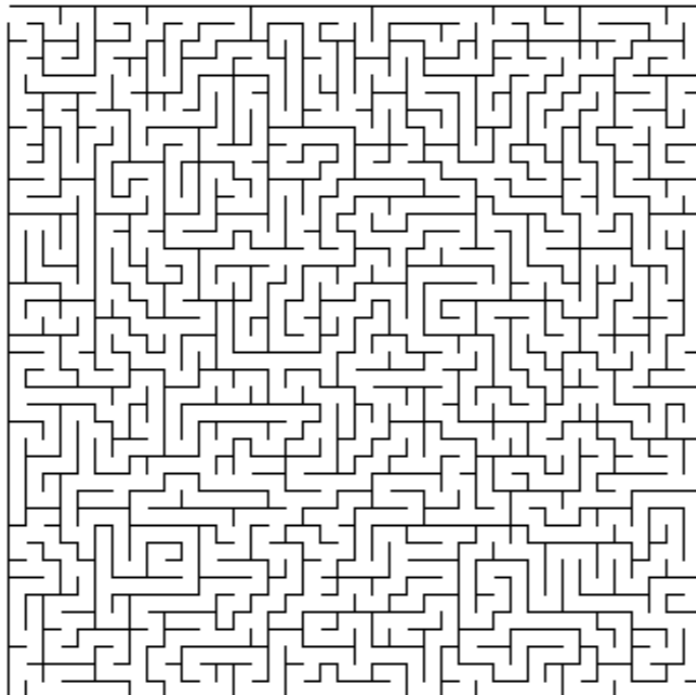


Luštěnky k vodě

Kudy k hradu?

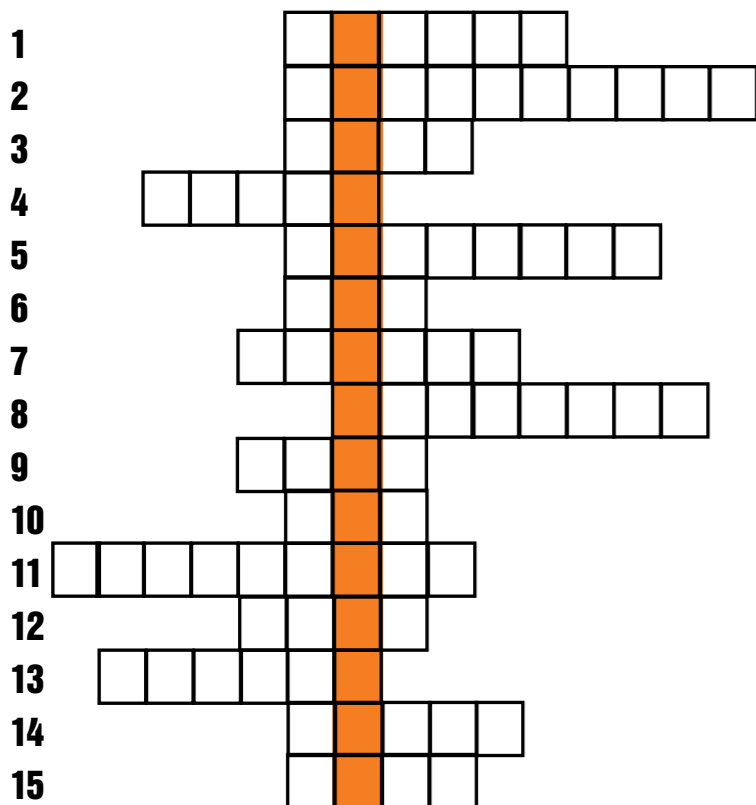


Než se rytíř vrátil z dlouhé výpravy, cesta k hradu neprostopně zarostla. Pomůžeš mu prosekát se domů?



Křížovka

I ministranti mají za úkol chránit něco velmi důležitého. K takové službě, stejně jako k rytířské, je potřeba vytrvalost, odvaha i čest. Čím by měl každý ministrant být, si můžeš přečíst v tajence křížovky.



Legenda:

1. ochranné odění rytíře
2. houževnatost, neúnavnost
3. prostředek k odražení úderů
4. rytířský turnaj
5. ochrana hlavy rytíře
6. zbraň rytíře
7. to, co rytíř prokazuje svému pánu (lat. ministerium)
8. odvaha
9. opevněné sídlo
10. znak rytíře
11. věda, která se zabývá studiem znaků a erbů
12. co může rytíř ztratit, když je zbabělý
13. ruční zbraň, se kterou bývá zobrazován Jan Žižka
14. střet, boj
15. technika boje mečem



RÉBUSY

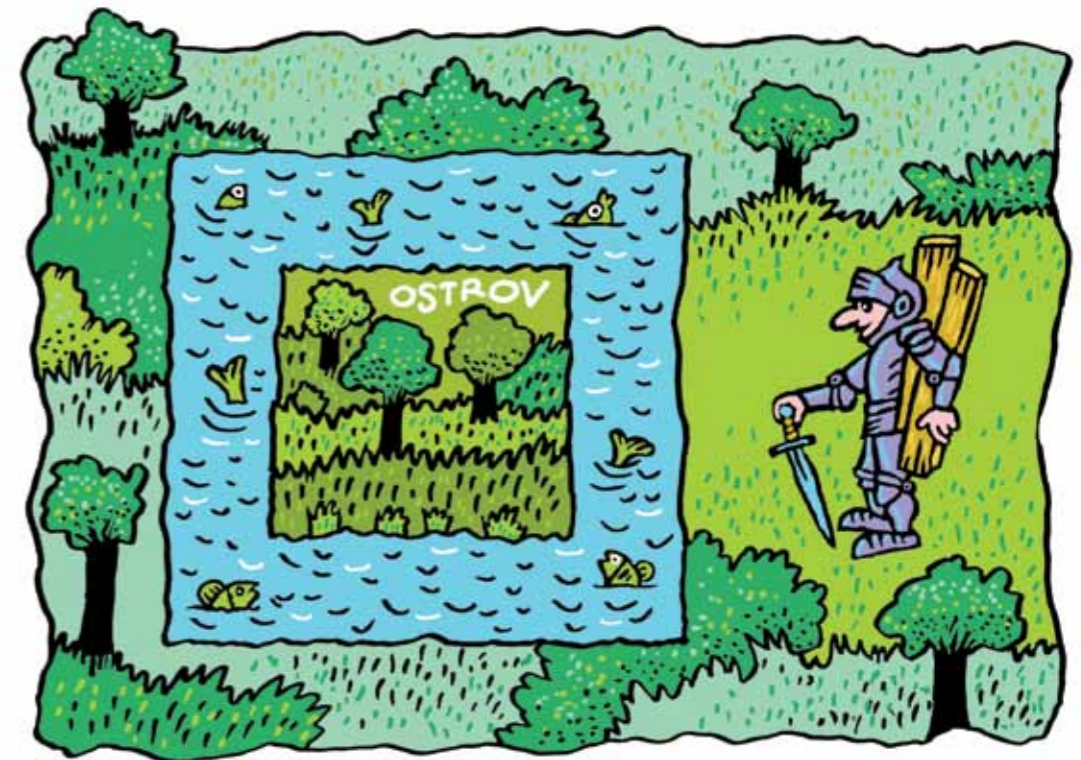
Zákeřný král

Byl jednou jeden mladý kouzelník a ten se zamiloval do jediné dcery krále, kterému sloužil. Ta ho také milovala (dokázal jí kdykoliv vykouzlit květiny :-)). Ale otec král tomu vůbec nepřál. Chtěl pro svou dceru urozeného a bohatého ženicha. Intrikami se mu kouzelník podařilo křivě obvinít z krádeže a uvrhnout do žaláře. Vymyslel na něj lest.

U soudu mu dal možnost losovat o vlastní smrti. Řekl: „Zde v klobouku jsou dvě kuličky: černá a bílá. Vylosuješ-li si bílou, budeš žít. Ale vytáhneš-li z klobouku černou, zemřeš.“ Král, který nechtěl nic riskovat, dal do klobouku obě kuličky černé. Kouzelník naštěstí nebyl hloupý a dovtípil se to. Jak to jenom navléct, aby přežil?

Vodní příkop

V zemi je vykopán čtvercový příkop naplněný vodou. Jeho vnitřek tvoří čtvercový ostrov přesně uprostřed příkopu. Rytíř stojí na břehu. K dispozici má dvě stejně dlouhá prkna jen o malinko kratší, než je šířka příkopu. Jak se s použitím prken na ostrov dostat? Skákat přes příkop ani plavat v těžké zbroji nemůže. S prkny může manipulovat podle libosti, ale nemá už nic jiného.



Pranostiky

Když chceš dneska vědět, jaké bude počasí, stačí se mrknout na net, jaká bude předpověď. Dřív lidé počasí pozorovali a svoje poznatky si mezi sebou předávali třeba pomocí pranostik.

Dokážeš spojit ty, které k sobě patří? Napiš datum svátku každého svätce. Platí tyto pranostiky i pro letošní léto?

DATUM **Od svätého Bartoloměje**
 **O svätém Kamilu**
 **Svatá Anna**
 **Marie Magdaléna své hřichy oplakává,**

Proč je měsíc tak bledý?
 Protože celou noc nespí.
Ivan Neš

chladna z rána.
proto rádo poprchává.
slunce už tolik nehřeje.
slunce má největší sílu.